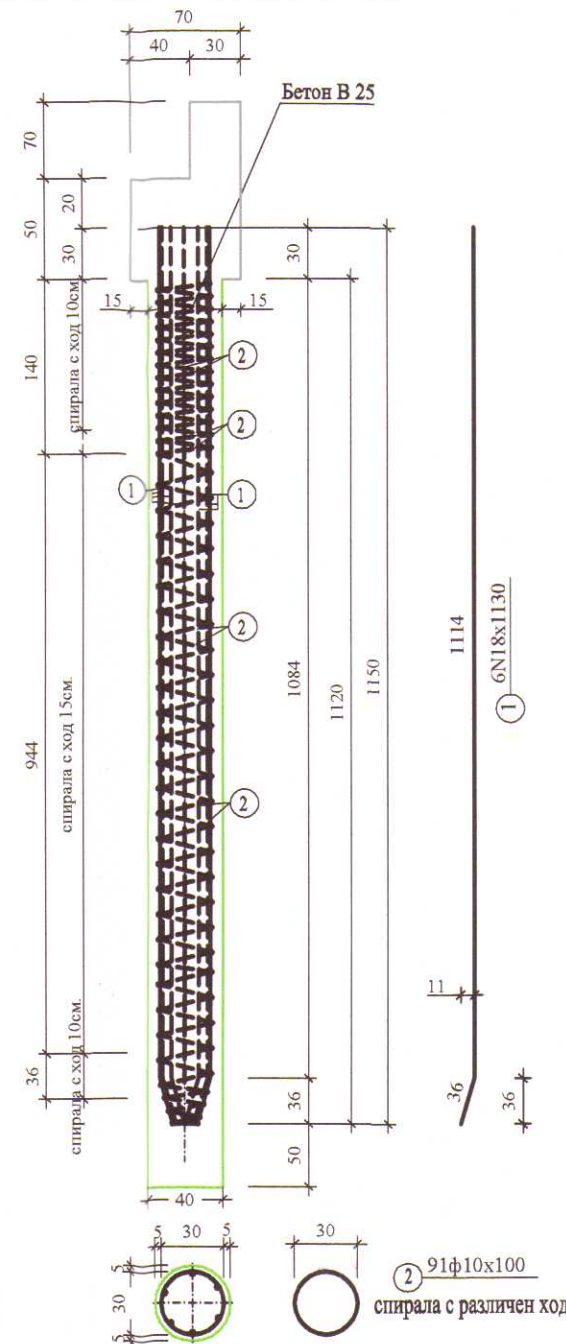


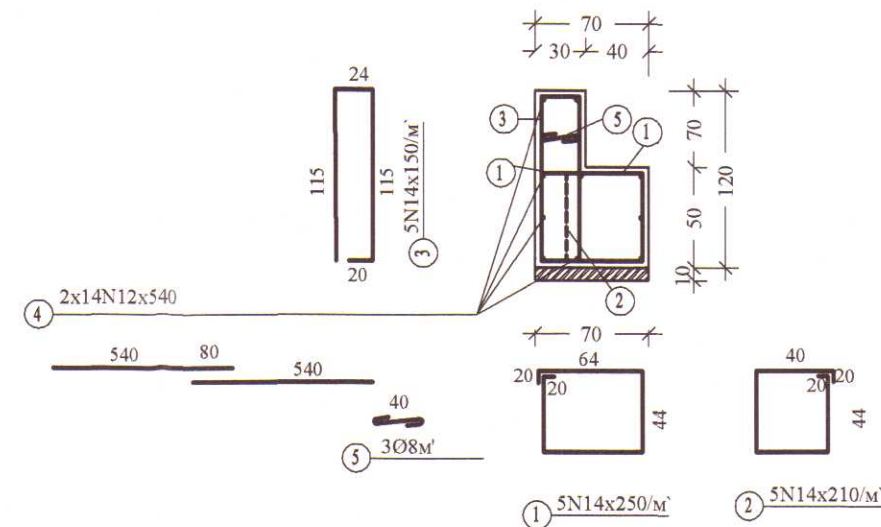
Армировъчен план на пилот с L= 12.00 м



СПЕЦИФИКАЦИЯ НА СТОМАНАТА ЗА 1 ПИЛОТ С ДЪЛЖИНА 11.50 м

СТОМАНА	А I	А III	
Ø/N	Ø10	N18	
кг	56,4	142,40	
ОБЩО(кг)		198,80	

Армировъчен план на Секция 1-6



СПЕЦИФИКАЦИЯ НА СТОМАНАТА ЗА 10м' РОСТВЕРК

СТОМАНА	А III			
Ø/N	Ø8	N10	N12	N14
кг	0,5	10,1	138,60	395,8
ОБЩО(кг)				545,00

ЗАБЕЛЕЖКИ:

1. Бетон клас В25 с $R_b=14,5\text{MPa}$
2. Плътноста на бетона да е в съответствие с БДС 7268
3. Стомана АI-225MPa за "Ø" и АIII-375MPa за "N"
4. Бетоновото покритие на армировката е 5 см.
5. Размерите са в сантиметри.

"Бондис" ООД

Обект: "Инженерногеоложки проучвания и технически проект за укрепване на свлачище с. Караманово, община Ценово, област Русе"

Управител:	доц. д-р К. Ангелов	Масштаб:	X:1:50; Y:1:100
Проектант:	инж. Хр. Чанакчиев	Дата:	2015
Начертал:	инж. Л. Беров	Граф. приложение:	

